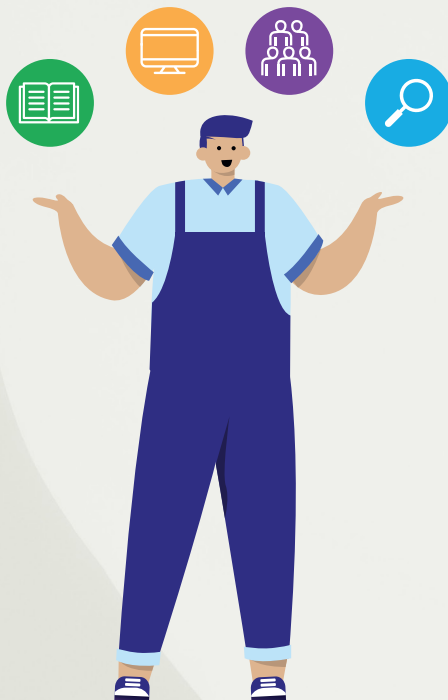


Guide du lecteur

Bibliothèques universitaires Le Mans & Laval



UTILISER LES ESPACES

L'accès aux bibliothèques est libre et gratuit pour tous les publics.
Retrouvez dans vos BU des espaces adaptés à vos besoins, pour le travail seul ou à plusieurs et la détente.

Espaces de travail en groupe

A la BU du Mans

- 6 salles de travail jusqu'à 8 personnes dont une avec vidéo-projecteur
- La BUlle, espace de travail collaboratif pouvant accueillir plusieurs groupes de 4 à 6 personnes, équipée d'écrans de partage.

*Exclusivement sur réservation - uniquement pour les usagers inscrits
Réservables sur bumaine.fr ou avec l'application Affluences pour les usagers
Le Mans Université (LMU), et à l'accueil pour les autres usagers inscrits.*

A la BU Laval

2 salles de travail en groupe.

Équipements disponibles

Dans vos deux BU

PC fixes, prises électriques, copieur(s) multifonction, wifi, distributeur automatique de boissons (+ snacks au Mans).

En + à la BU du Mans

- Chargeurs nomades, kits connectiques, adaptateurs Apple, pupitre de lecture, support pour PC portables à emprunter
- Casiers de recharge pour smartphones et PC, distributeur de protections hygiéniques.

En + à la BU de Laval

PC portables (prêt sur place uniquement), jeux à emprunter.

Pour le bien-être de tous, merci de respecter les consignes affichées dans les espaces de vos BU et de préserver la tranquillité des lieux.

Plus d'infos : bumaine.fr/nos-espaces

SERVICES NUMÉRIQUES

Les BU mettent à votre disposition des équipements et des services adaptés à vos usages numériques : ordinateurs, connexion wifi, copieurs multifonctions.

Les PC

Service réservé aux usagers inscrits

Accès internet, consultation des ressources numériques sur place, lancement d'impressions...

Identifiants ENT ou fournis lors de l'inscription pour les lecteurs extérieurs.

Le réseau wifi

Service réservé aux usagers Le Mans Université

Réseaux : univ-libre-service et Eduroam.

Identifiants ENT

Imprimer, photocopier, scanner

Impressions et photocopies

- Impressions et photocopies uniquement en A4 noir et blanc
- Etudiants LMU : 800 copies par an (lancement des impressions depuis les PC fixes du campus ou votre smartphone, PC portable)
- Extérieurs inscrits : 200 copies par semestre / lancement des impressions uniquement depuis les PC fixes de la BU.

Services accessibles à tous les usagers inscrits.

Il n'est pas possible de recharger son quota de copie une fois épuisé.

Scans

Scan couleur ou noir et blanc vers mail ou clé USB.

Service accessible à tous

Plus d'infos : bumaine.fr/imprimer-photocopier-scanner

bumaine.fr/se-connecter bumaine.fr/se-connecter

TROUVER DES DOCUMENTS

Les BU mettent à votre disposition des collections imprimées et en ligne dans tous les domaines d'enseignement et de recherche de l'Université, ou pour vos loisirs.

Nos outils de recherche de documents

Catalogue Koha

Koha signale toutes les collections imprimées disponibles dans les BU (manuels d'études, revues, documents loisirs...) mais aussi une part importante des livres numériques (ebooks).

Accès : catalogue-bibliotheques.univ-lemans.fr

Publication Finder

Vous n'avez pas trouvé de document pertinent sur Koha ? Elargissez votre recherche à l'offre numérique non recensée dans Koha grâce au catalogue des ressources numériques Publication Finder.

Accès : bumaine.fr/ressources-numeriques

Nos ressources numériques

Vous souhaitez explorer notre offre numérique par base, éditeur ou grand domaine ? Parcourez l'ensemble de nos ressources.

Accès : bumaine.fr/ressources-numeriques

Les ressources numériques sont accessibles depuis les BU ou à distance pour les usagers LMU, et uniquement dans les BU pour les autres usagers inscrits (renseignements à l'accueil de votre bibliothèque).

La fourniture de documents

Vous ne trouvez pas le document que vous cherchez dans votre BU ?

Nous recherchons les meilleures options pour vous le procurer

Accès : bumaine.fr/formulaire-unique-demande-document

Plus d'infos : bumaine.fr/mode-emploi

EMPRUNTER

Tous les documents en accès libre en salle peuvent être empruntés, sauf mention contraire en rayon ou sur le document (pastille rouge).

Les quotas et les durées de prêt sont variables selon votre situation.

Quotas et durées de prêt

	BU du Mans	BU de Laval
Etudiants et stagiaires Le Mans Université Inscrits extérieurs	15 documents 30 jours	10 documents 30 jours
Personnels non enseignants Le Mans Université	15 documents 30 jours	20 documents 100 jours (sauf romans : 30 jours)
Personnels enseignants Le Mans Université	20 documents 100 jours	
Etudiants en EAD <i>Possibilité d'envois postaux : voir conditions spécifiques sur bumaine.fr/emprunter</i>	25 documents 100 jours	

- 1 prolongation de 15 jours possible (sauf exceptions)
- 1 jour de retard = 1 jour de suspension.

Services en ligne avec votre compte-lecteur

- Prolongation de vos prêts
- Réservation sur documents empruntés
- Demande de documents en magasin (BU du Mans).

Mais aussi : suivi de vos prêts en cours, historique des emprunts, listes privées, demande de quitus...

Accès à votre compte : catalogue-bibliotheques.univ-lemans.fr
> Bouton «Connexion à votre compte»

Plus d'infos : bumaine.fr/emprunter

BESOIN D'AIDE ?

Besoin d'un renseignement ? D'une présentation de nos ressources ? D'une aide pour vos recherches ? Sur place ou en ligne, il y a toujours un bibliothécaire pour vous accompagner !

Vous renseigner

Sur place

Des bibliothécaires sont sur place à la banque d'accueil ou dans les rayons pour vous aider dans vos recherches ou pour vous renseigner.

En ligne

Posez votre question depuis bumaine.fr ou notre catalogue, nous y répondons :

- en direct par chat de 9h à 18h du lundi au vendredi
- en différé par mail sous 48h ouvrées.

Vous faire accompagner

Services réservés aux lecteurs inscrits

Pour s'inscrire : bumaine.fr/formulaire-unique-de-demande-de-service-daccompagnement

Les visites à la carte

Venez visiter la BU et découvrez l'ensemble des outils et des services dont vous avez besoin !

Les ateliers de la BU (sur place ou en visio)

Venez découvrir des outils et méthodes de pro pour réussir vos recherches.

Rendez-vous avec un bibliothécaire (sur place ou en visio)

Une recherche de documents ? Nous la préparons et vous la présentons.

Vous auto-former

Passeport documentaire

Formez-vous à la recherche documentaire grâce aux Passeports doc' disponibles sur la plateforme pédagogique de l'Université.

Accès : umtice.univ-lemans.fr (réservé Le Mans Université)

Plus d'infos sur : bumaine.fr/besoin-d-aide

S'INSCRIRE

L'inscription à la BU permet de profiter de certains services en fonction de votre situation : prêt, consultation de ressources en ligne, wifi, impressions, services d'accompagnement, etc.

Tarifs

		Inscription réalisée jusqu'au 31/01/2023	Inscription réalisée à partir du 01/02/2023
Communauté Le Mans Université	Etudiants UM	34 €	
	Personnels de l'UM	Gratuit	
Extérieurs sous partenariat ou convention	Publics sous convention : étudiants et enseignants de l'ESGT, étudiants de l'ESAD TALM et de l'ISMANS	34 €	
	Enseignants du secondaire inscrits en formation continue auprès du Rectorat pour la préparation du CAPES et de l'Agrégation	Gratuit	
	Personnels CROUS	Gratuit	
Autres extérieurs	Vacataires, stagiaires ou retraités de l'UM	Gratuit	
	Etudiants et personnels des universités des régions Bretagne et Pays de Loire	Gratuit	
	Etudiants des universités hors régions Bretagne et Pays de la Loire boursiers	Gratuit	
	Etudiants des universités hors régions Bretagne et Pays de la Loire non boursiers	34 €	17€ (1/2 tarif)
	Autres enseignants du secondaire et du supérieur	34 €	17€ (1/2 tarif)
	Lycéens (sous réserve d'autorisation parentale)	34 €	17€ (1/2 tarif)
	Demandeurs d'emploi, services civiques ou bénéficiaires de minima sociaux	Gratuit	
	Autres lecteurs extérieurs	50 €	25€ (1/2 tarif)

- L'inscription est valable sur l'année universitaire (jusqu'au 30 septembre suivant)
- Détail des services accessibles, justificatifs et modalités de règlement précisés sur notre site.

Plus d'infos : bumaine.fr/sinscrire

VENIR À LA BU

BU LE MANS



En période de cours et d'examens

Lundi au vendredi : 8h30 - 22h

Samedi : 8h30 - 18h

+ 5 dimanches par semestre :

13h - 18h avant les examens

Horaires réduits ou fermeture
durant les congés universitaires



**Bd Paul d'Estournelles de
Constant**

72000 Le Mans

Accessible aux PMR

Tram ligne 1

Arrêt Campus Ribay



02 43 83 30 64

bu@univ-lemans.fr

BU LAVAL



En période de cours et d'examens

Lundi au vendredi : 8h30 - 20h

Horaires réduits ou fermeture
durant les congés universitaires



**52 rue des Drs Calmette et
Guérin**

53000 LAVAL

Accessible aux PMR

Bus ligne B

Arrêt Centre Universitaire



02 43 59 49 17

bu-laval@univ-lemans.fr



Retrouvez les horaires en temps réel sur
bumaine.fr/horaires et sur l'application gratuite mobile **Affluences**

bumaine.fr | Twitter @bumaine